

*Dalla sua
posizione centrale,
la Igo 50 è in
grado di coprire
l'intero cantiere.*

Assistenza urbana



Una gru automontante Potain impiegata nei lavori di costruzione di un complesso residenziale urbano nel nord di Londra, Regno Unito, aiuta a rispettare i tempi previsti per il completamento dei lavori. Servizio di Eliza Arnould.

L'impresa di costruzioni britannica BMH Construction sta utilizzando una gru automontante Igo 50 Potain in un nuovo progetto di sviluppo edilizio a Barnet, a nord della capitale britannica Londra. L'appaltatore sta usando questa gru della portata di 4 t (4,4 USt) per scaricare e

rispettare le scadenze e questa gru ci permette di farlo”.

L'amica del costruttore

La gru, che è arrivata a maggio, scarica e colloca in posizione blocchi, tavole di pavimento ed altri materiali da costruzione che pesano da 1 t a 4 t (da 1,1 USt a



La popolarità delle gru automontanti Potain è in costante ascesa nel Regno Unito.

collocare in posizione i materiali richiesti per il progetto.

Per il capocantiere Andy Pacey, questa è stata la prima volta che ha usato una gru automontante e l'esperienza è stata positiva, ha detto.

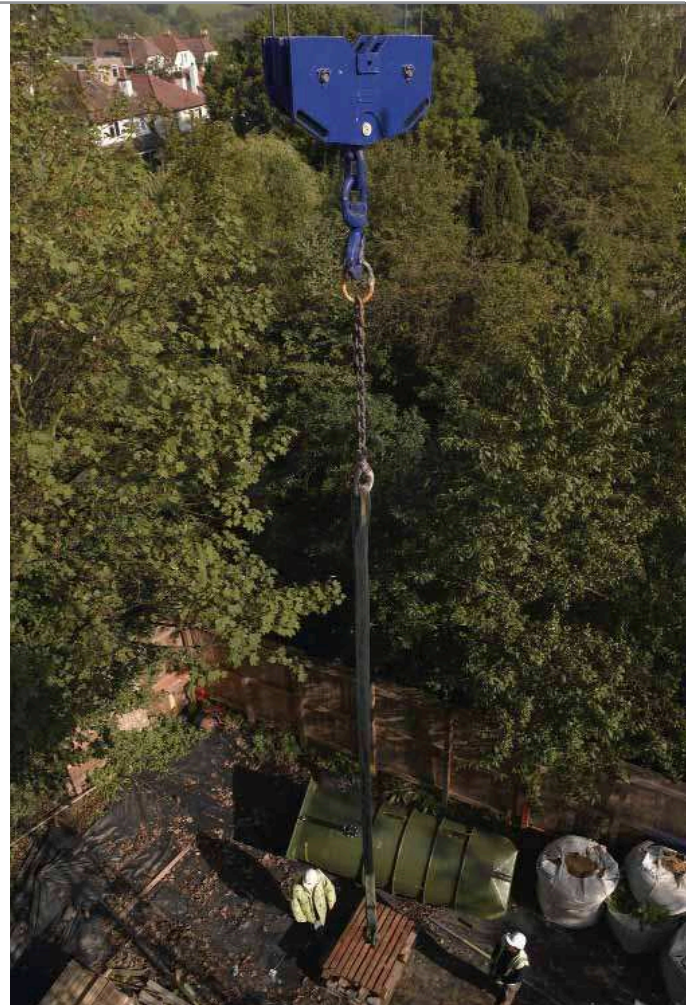
“Ho visto queste gru automontanti al lavoro in altri progetti, ma questa è la prima volta che ne ho avuto esperienza diretta in cantiere”, ha spiegato. “La gru è stata usata senza sosta e la sua velocità di movimentazione e capacità di posizionare i materiali esattamente dove occorrono è un vero vantaggio. Come appaltatori, per noi è molto importante

4,4 USt). La gru offre un vantaggio rispetto ad altre opzioni per la movimentazione dei materiali, in quanto può posizionare i materiali dal suolo fino al tetto. La gru deve la sua grande portata al suo braccio da 40 m (131 ft).

“Usando l'intero braccio della gru possiamo raggiungere

“Usando l'intero braccio della gru possiamo raggiungere qualsiasi punto dei lavori, il che rende la gru molto amata dai nostri subappaltatori ... Un altro vantaggio è che non danneggia il terreno intorno al cantiere”.

ANDY PACEY, CAPOCANTIERE, BMH



La gru automontante è in grado di accedere a tutti i punti del cantiere – a differenza delle soluzioni alternative per la movimentazione dei materiali.

qualsiasi punto dei lavori, il che rende la gru molto amata dai nostri subappaltatori”, ha detto Pacey. “Un altro vantaggio è che non danneggia il terreno intorno al cantiere. L'utilizzo di soluzioni mobili per la movimentazione dei materiali spesso può mettere sottosopra il terreno nel cantiere, soprattutto quando il clima è piovoso come adesso. E con i limiti di spazio e magazzinaggio imposti in questo cantiere, per la movimentazione dei materiali avevamo bisogno di trovare un'alternativa ai movimentatori telescopici”.

Per garantire la precisione, la

gru è azionata a distanza. In questo modo, l'operatore può trovarsi molto vicino all'area di lavoro e osservare il carico mentre viene posizionato. L'operatore lavora per BMH. La gru è stata presa a noleggio dal rivenditore Potain Midland Crane, che appartiene al Gruppo Arcomet.

Una buona base

Una volta completato, il progetto comprenderà due complessi residenziali chiamati Winchester Court e Rochester Court. Il principale cliente del progetto è Sutherland, che appartiene al Genesis Housing Group.

BMH Construction, con sede nell'Inghilterra sud-orientale, è stata fondata nel 1976 e ha portato a termine più di 5.500 abitazioni per diverse cooperative edili ed autorità governative locali. Oltre ai progetti residenziali, l'azienda ha un'ampia esperienza nel campo degli ospedali, uffici, scuole e stabilimenti industriali. ◆